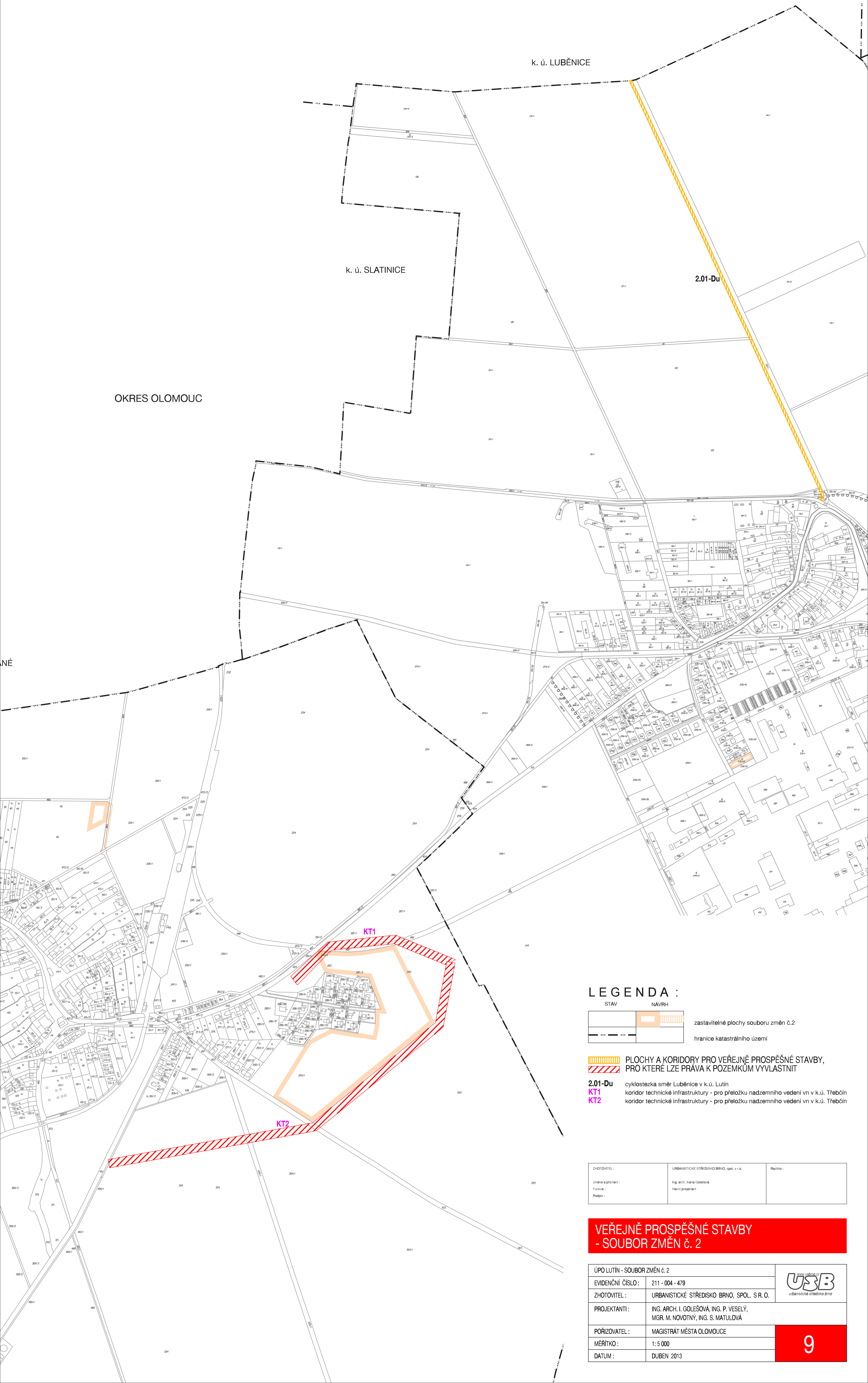


# ÚZEMNÍ PLÁN OBCE LUTÍN

## SOUBOR ZMĚN č.2



### LEGENDA :

STAV	NÁVRH	
		zastavitelné plochy souboru změn č.2
		hranice katastrálního území

PLOCHY A KORIDORY PRO VEŘEJNĚ PROSPĚŠNÉ STAVBY,  
 PRO KTERÉ LZE PRAVA K POZEMKŮM VYVLASTNIT

**2.01-Du** cyklostezka směr Luběnice v k.ú. Lutín  
**KT1** koridor technické infrastruktury - pro přeložku nadzemního vedení vn v k.ú. Třebčín  
**KT2** koridor technické infrastruktury - pro přeložku nadzemního vedení vn v k.ú. Třebčín

ZHOTOVITEL :	URBANISTICKÉ STŘEDISKO BRNO, spol. s r.o.	Realitno :
Jméno a příjmení :	Ing. arch. Hana Čobelová	
Funkce :	hlavní projektant	
Předpis :		

**VEŘEJNĚ PROSPĚŠNÉ STAVBY  
 - SOUBOR ZMĚN č. 2**

ÚPO LUTÍN - SOUBOR ZMĚN č. 2		 urbanistické středisko brno
EVIDENČNÍ ČÍSLO :	211 - 004 - 479	
ZHOTOVITEL :	URBANISTICKÉ STŘEDISKO BRNO, SPOL. S R. O.	
PROJEKTANTI :	ING. ARCH. I. GOLEŠOVÁ, ING. P. VESELÝ, MGR. M. NOVOTNÝ, ING. S. MATULOVÁ	
POŘIZOVATEL :	MAGISTRÁT MĚSTA OLOMOUCE	
MĚŘÍTKO :	1:5 000	
DATUM :	DUBEN 2013	