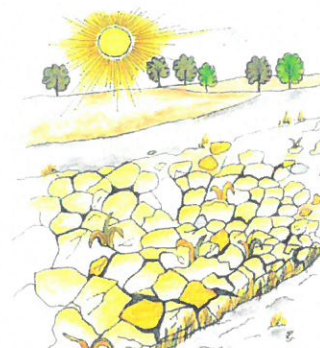


# Hasiči radí...



## Nebezpečí proměnlivosti počasí

Jarní měsíce jsou často charakteristické proměnlivostí počasí, kdy se střídají přívalové srážky s horkým, téměř letním počasím, kdy několik po sobě jdoucích dní nezaprší. Oba extrémní klimatické jevy přináší nebezpečí, a to buď lokální záplavy (povodně) nebo extrémní sucho. Abyste se na tyto jevy dokázali připravit,

### **DODRŽUJTE TATO ZÁKLADNÍ PRAVIDLA :**

#### **Přívalové srážky**

- pokud máte čas, zabezpečte své obydlí proti velké vodě (utěsněte nízko položené dveře, okna a odpadní potrubí, nábytek z přízemí přesuňte do vyšších pater apod.),
- jedněte vždy v klidu a s rozvahou,
- zbytečně neriskujte, nevstupujte do míst, která jsou zatopená, nechoďte do blízkosti rozbouřených toků, ne hazardujte a nesjíždějte na lodích rozvodněné vodní toky,
- nezůstávejte v místě, kde byste mohli ohrozit život svůj a život svých blízkých, včas se přesuňte na místo, které nebude zatopené vodou,
- buďte připraveni na evakuaci – upuštění domova,

#### **Extrémní sucho**

- dodržujte základní zásady požární ochrany (nerozdělávejte oheň v blízkosti lesa, neodcházejte od neuhášeného ohniště, nerozdělávejte oheň za velkého větru apod.),
- nekuřte v lesích a v blízkosti snadno vznětlivých materiálů,
- pokud se vám přes veškerou opatrnost situace vymkne kontrole, volejte hasiče prostřednictvím tísňové linky 150 nebo 112.

Více informací najdete na [www.hzscr.cz/clanek/hasicuv-rok.aspx](http://www.hzscr.cz/clanek/hasicuv-rok.aspx)



**HASIČSKÝ  
ZÁCHRANNÝ SBOR  
OLOMOUCKÉHO  
KRAJE**