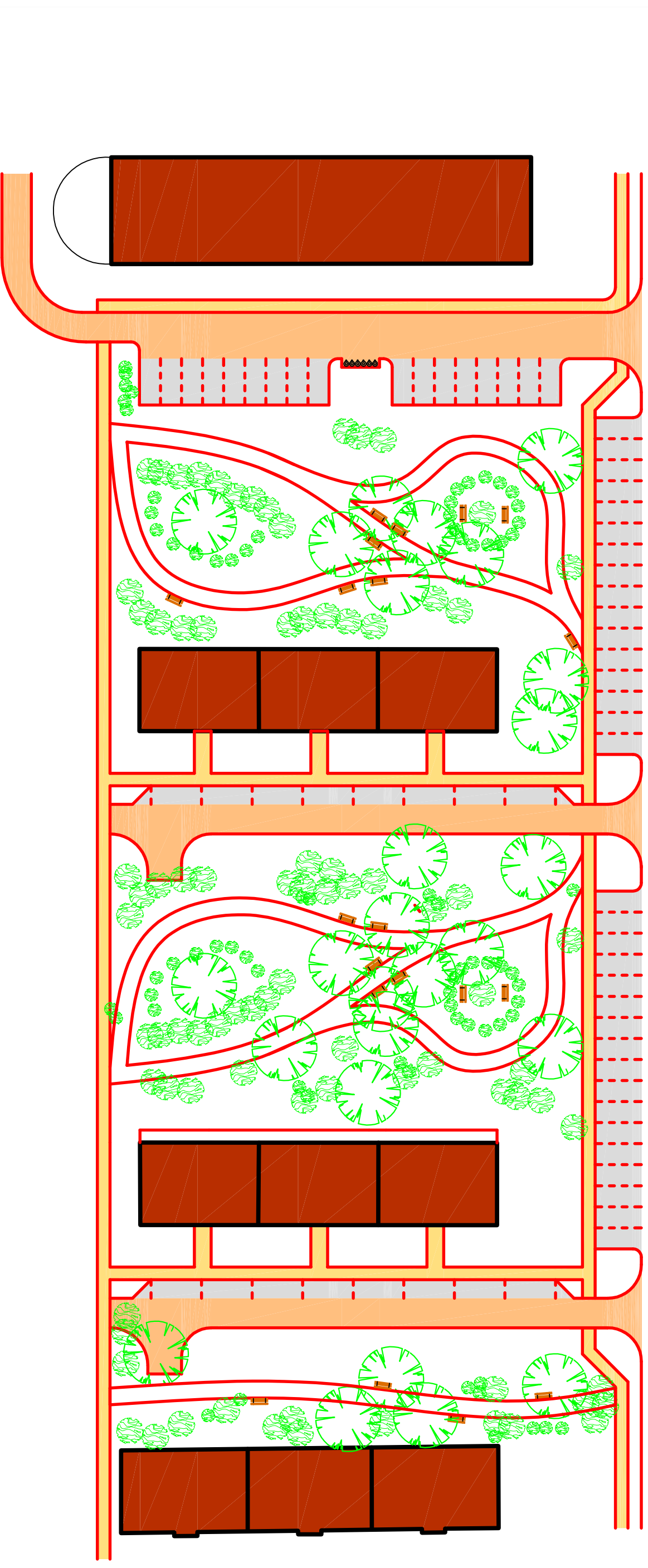






## UL. RŮŽOVÁ







počet parkovacích stání - 66ks (včetně tělesně postižených)


## LEGENDA NAVRŽENÝCH OBJEKTŮ:

-  PARKOVACÍ STÁNÍ 2.5 x 5.5 m, povrch ABS
-  KOMUNIKACE, povrch ABS
-  CHODNÍK, zámková dlažba
-  CHODNÍK, zpevněná plocha

## LEGENDA STÁVAJÍCÍCH OBJEKTŮ:

-  STÁVAJÍCÍ ZÁSTAVBA

-  STROMY
-  KĚŘE
-  MOBILIÁŘ - lavička
-  POPELNICOVÉ STÁNÍ 4.5 x 1.0 m

HIP:	Ing. Radek Sedláček	
VYPRACOVAL:	Ing. Zdeněk Gibl	
INVESTOR:	obec LUTÍN	
MÍSTO:	LUTÍN	
AKCE:	<b>LUTÍN - Revitalizace obytné zóny - ul. Růžová</b>	
OBJEKT:		
PŘÍLOHA:	<b>SITUACE STAVBY – varianta 2</b>	
<b>STAVING</b> engineering		
<small>           sídlo: Kojetinská 199/2, 798 01 Prosejov            provozovna: ČSA 794, 793 53 Valtka Bystřice            tel: 985 351 142, web: www.staving.net         </small>		
ZAK. Č.:	09045	
DATUM:	06/2009	
STUPĚŇ:	studie	
POČET A4:	2A4	
MĚŘÍTKO:	1:500	
VÝKRES Č.:		