

dne **20. 6. 2024** od **8:00** do **13:00** hodin

Plánovaná odstávka zahrnuje tyto lokality:**Lutín (okres Olomouc)**část obce **Třebčín**

č. p. 1-22, 24-36, 38-54, 56-68, 70-82, 84-107, 109-124, 126-133, 135-144, 146-174, 176-212, 214, 215, 217-222, 224, 225, 226, 227, 229, 230, 237-241, 243, 245-257, 259-267, 269, 271, 272, 274, 276-280, 282, 284

kat. území **Třebčín** (kód **769363**): **parcelní č.** 60/9, 143/1, 204/4, 226/11, 271/3, 293/2, 293/50, 312, 335, 344, 348, 511, 521

Slatinice (okres Olomouc)část obce **Lípy**

č. p. 1-8, 10-27, 31, 32, 33, 34, 36-40, 42, 43, 45-50, 52-56, 58-66, 68-75, 77-99, 103-155

kat. území **Lípy** (kód **684848**): **parcelní č.** 151/1, 177, 196, 202, 615/96

část obce **Slatinice**

č. p. 1-6, 10-14, 16-28, 30-35, 37-53, 55, 56, 57, 59, 60, 61, 63-72, 74, 75, 76, 78, 79, 80, 81, 83, 84, 85, 87, 88, 89, 91-106, 108, 109, 110, 112-149, 151-161, 163-203, 205-210, 212-251, 253-280, 282-300, 302-327, 329-371, 373-388, 390-395, 397, 398, 400, 403, 404, 405, 408, 410-415, 417, 418, 427, 428, 435, 436, 441

č. ev. 1, 4, 7, 8, 12, 16, 17, 21, 25, 26, 28, 34

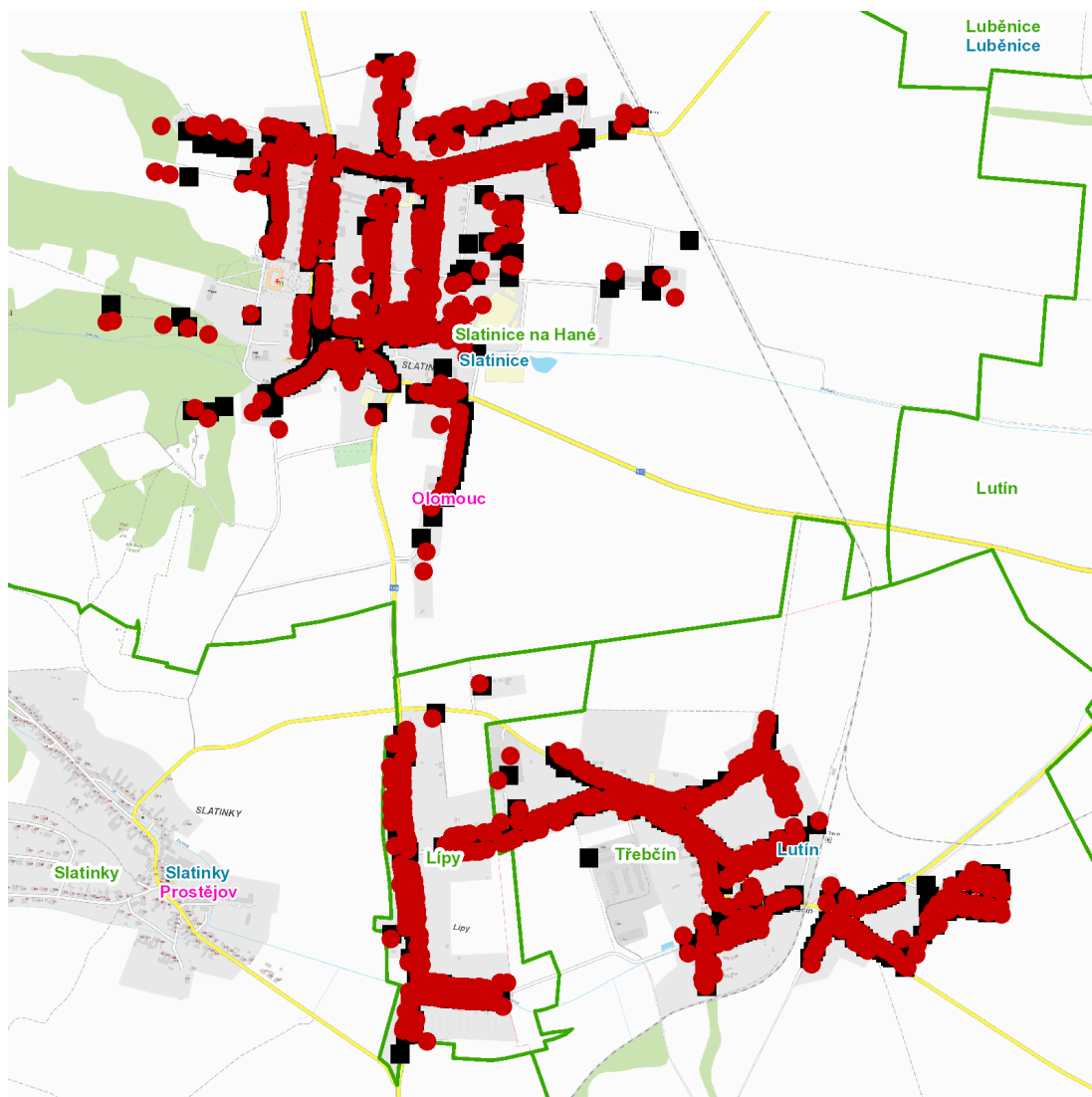
kat. území **Slatinice na Hané** (kód **749818**): **parcelní č.** 12/4, 15/1, 25/6, 66/3, 101/1, 120/2, 132, 334, 381/8, 411/2, 411/4, 412/3, 417, 418, 485/60....., 485/6, 485/57, 485/69, 485/70, 485/77, 485/81, 485/82, 485/83, 485/84, 485/85, 495, 606/6, 606/9, 615/8, 615/10, 615/33, 615/93, 755/1, 798/2

UPOZORNĚNÍ

Dotčené zařízení distribuční soustavy je nutné i v době odstávky považovat za zařízení pod napětím, a proto vás žádáme o dodržení všech zásad bezpečnosti a provedení opatření potřebných k zamezení případných škod na zdraví a majetku. | Provozovatelé výroben elektřiny jsou povinni zajistit přerušení dodávky elektřiny z výroby do vypnutého úseku distribuční soustavy.

NEJDE VÁM ELEKTŘINA...

TIP: Registrujte se zdarma na www.cezdistribuce.cz/sluzba a informace o odstávkách elektřiny budete dostávat e-mailem nebo SMS. U poruch zasíláme SMS s předpokládanou dobou obnovení dodávek. | Aktuální stav dodávek elektřiny na konkrétní adrese zjistíte snadno, rychle a bez registrace na portále **Bez Šťávy** (www.bezstavy.cz).

dne 20. 6. 2024 od 8:00 do 13:00 hodin

Orientační mapový podklad odstávkou dotčených lokalit

VYSVĚTLIVKY

- – adresy dotčené odstávkou elektřiny
- – místa připojení k elektrické síti dotčená odstávkou

INFORMACE ZASLÁNA

IDDS: 4hjbce (Obec Lutín)

IDDS: c6db46p (Obec Slatinice)